

documentazione fotografica



f01 - prospetto sud - est verso il giardino di pertinenza



f03 - ingresso scala a



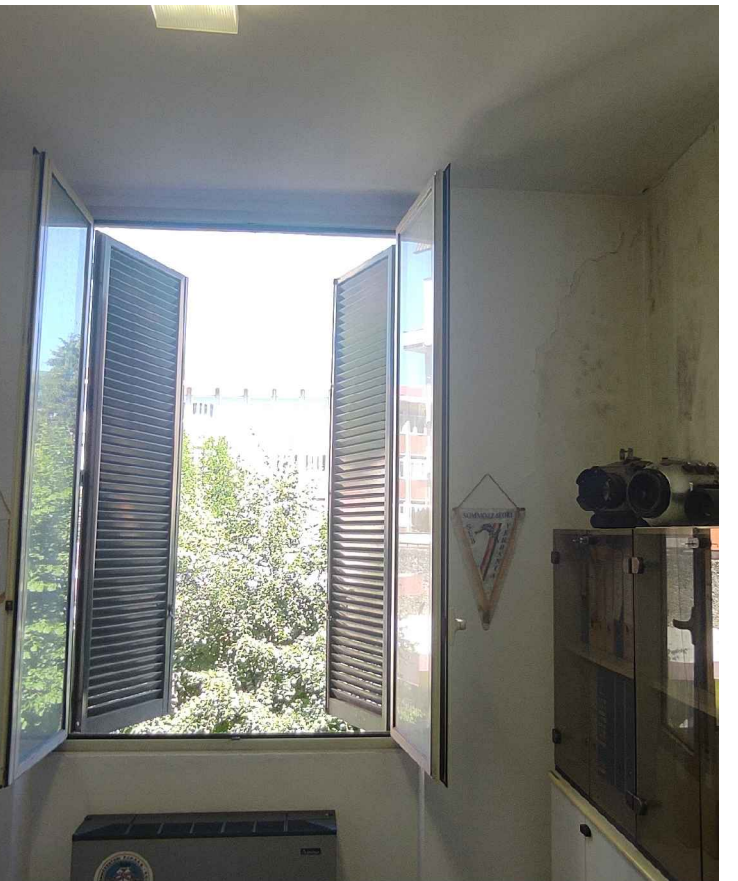
f04 - ingresso bagno scala a



f07 - stanza 1



f08 - associazione teatro



f11 - associazione sub



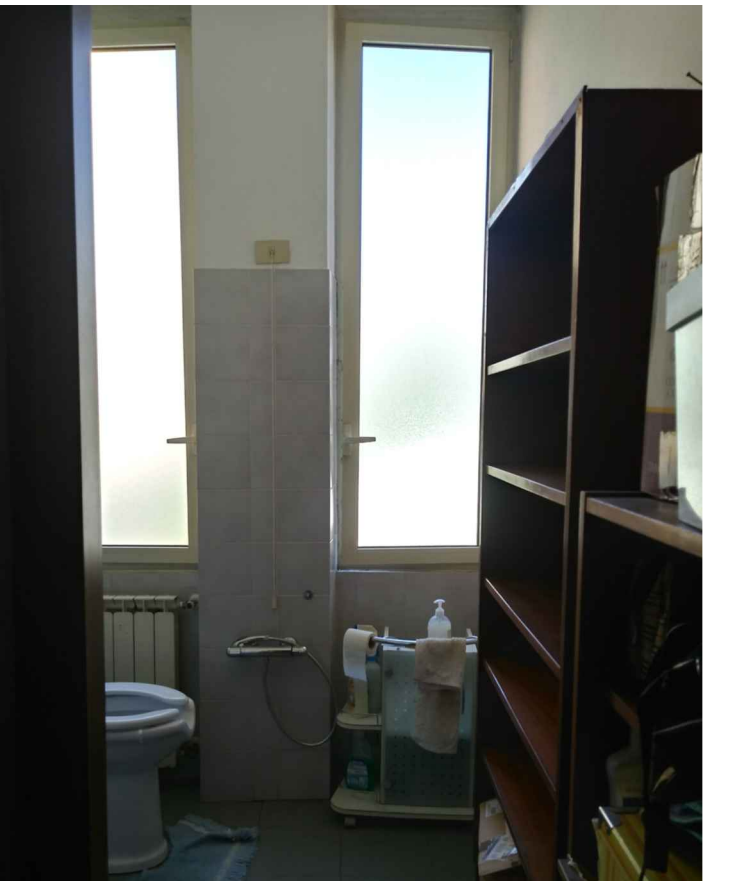
f12 - stanza 2



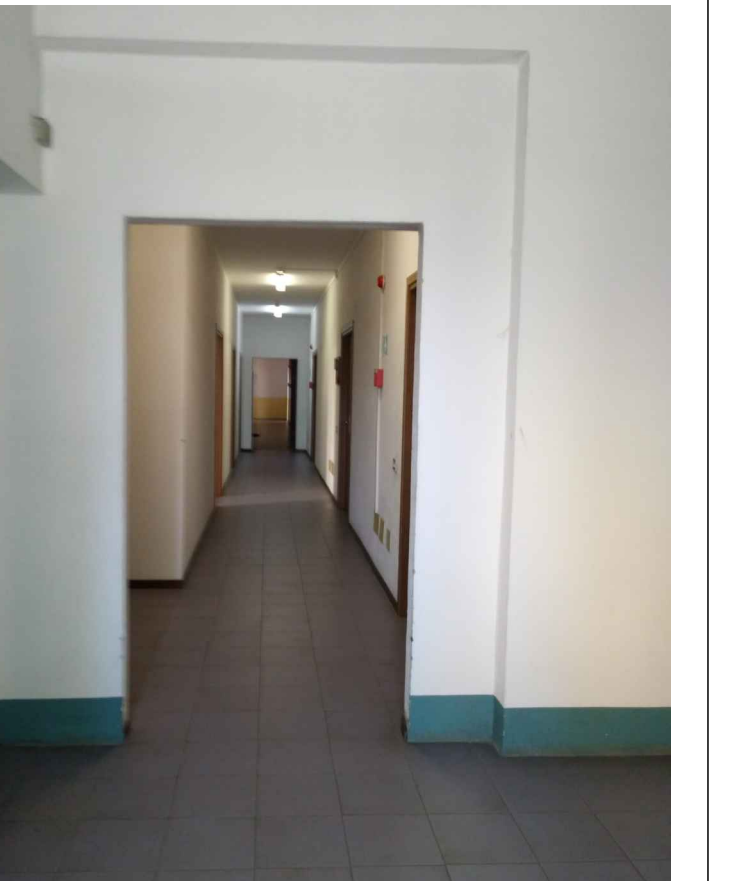
f15 - associazione



f16 - ass. arma nautica



f18 - bagno scala b



f19 - ingresso scala b



f02 - prospetto nord - ovest verso i campi da bocce



f05 - bagno scala a



f05 - antibagno scala a



f06 - corridoio



f09 - stanza 4



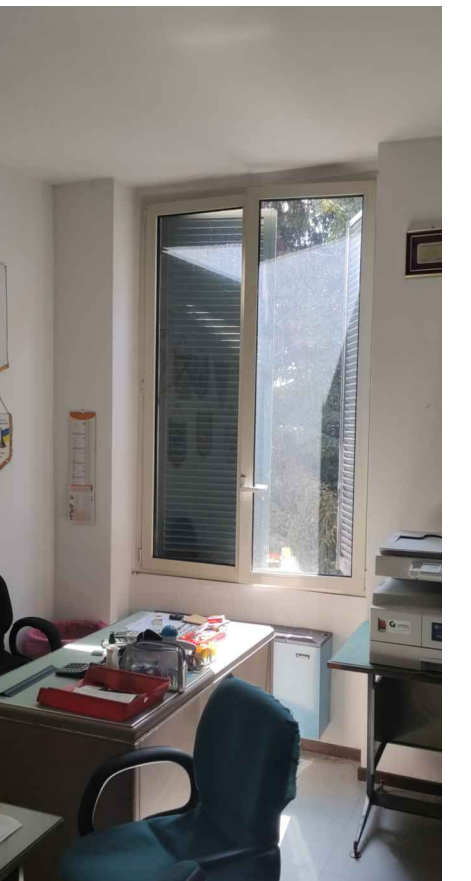
f10 - stanza 5



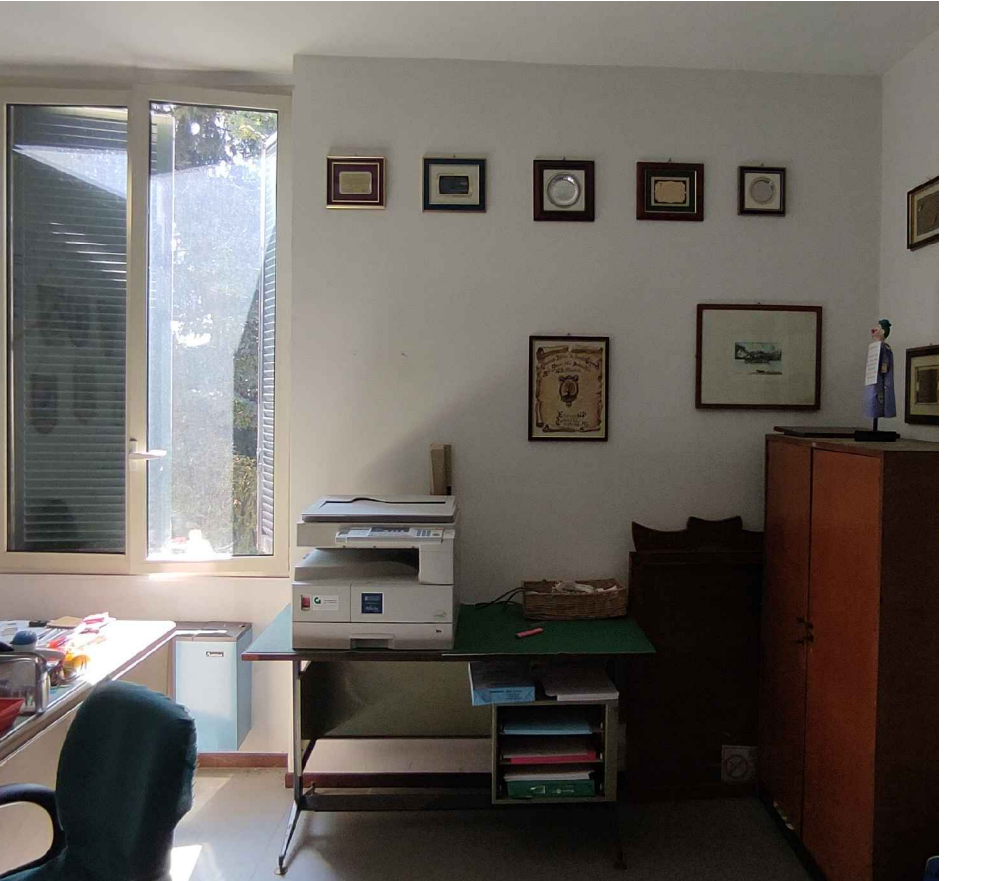
f13 - stanza 3



f14 - associazione



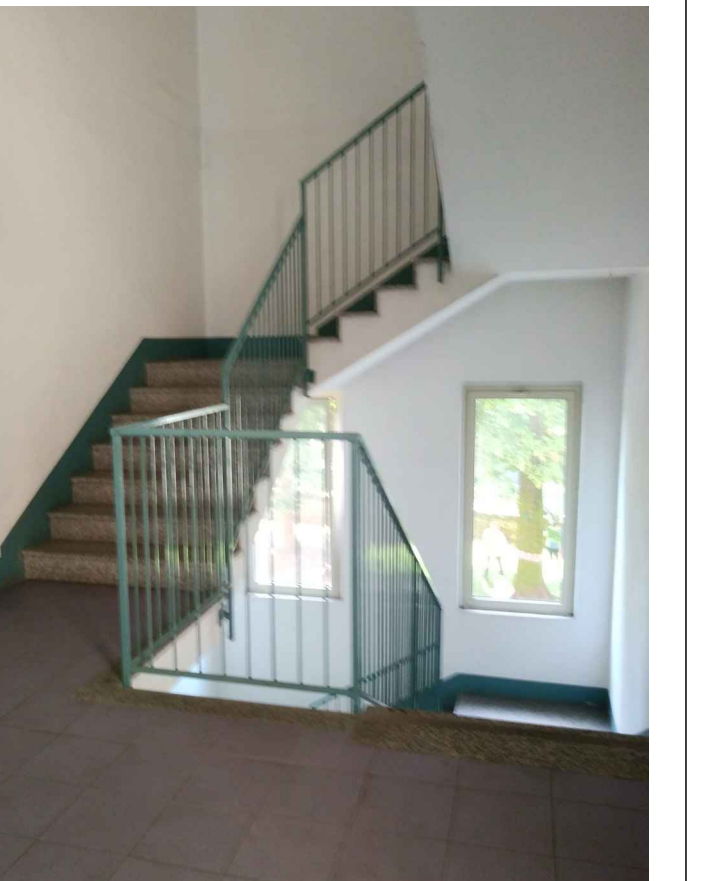
f16 - ass. bocciolina intrese



f17 - ass. bocciolina intrese



f20 - scala b



f21 - scala b



stazione di posta e accoglienza
notturna temporanea
PNRR fondi nextgenerationeu
M5 C2 inv. 1.3 sub.inv. 1.3.2

dormitorio rosa franzi
CUP B14H22000250006



PROGETTO ESECUTIVO

stato di fatto
documentazione fotografica

responsabile
unico del
progetto
ing. n. comola

rtp mandataria
arch. r. montalto

via rosmi 43
28921 verbania vb
tel 032353815
cell 3355631565
renatamontalto.m@gmail.com

rtp mandanti
ing. f. morea
arch. l. panasiti
p.i. m. storti

data
settembre 2023
aggiornamento

scala
-

elaborato
Adf_00