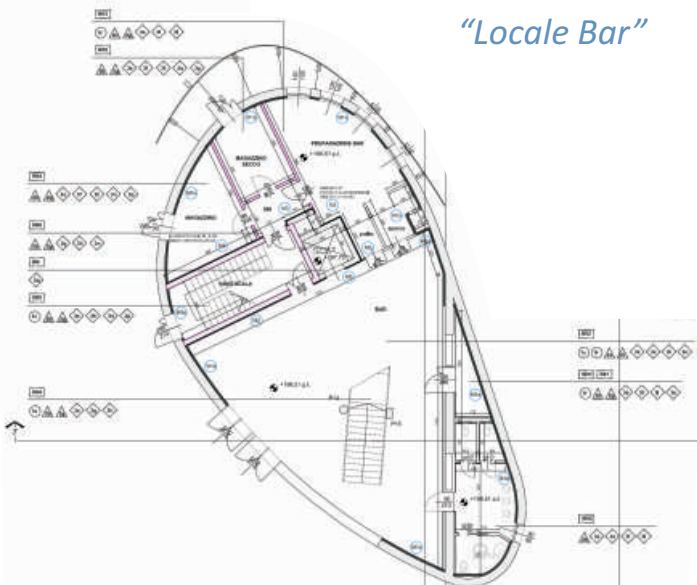




Città di Verbania

## "Locale Bar"



## "Spazi"

Livello 0		Livello 1		Livello 2		Livello 3	
Locale	MQ	Locale	MQ	Locale	MQ	Locale	MQ
Preparazione Bar	34.1	Vestibolo	96.8	Ballatoio	96.7	Locale	61.6
Sala Consumazione	124	Palcoscenico	298.7	Sala prove 1-2	42.8	Locale giovani	191.3
Accesso attori	48	Corridoio Accesso Scena	43.9	Sala prove 3	33.2	Deposito	5.3
Ingresso biglietteria	143	Foyer	457.3	Sala prove 4 - 5	34	WC	2.7
Guardaroba	38.5	Sala piccola	230.6	WC 1	1.7	Antibagno	2.3
Magazzino	247.8	Teatro zona bassa	271.8	WC 2	1.8	WC disabili	5.6
FOSSA Orchestrale	117.9	Teatro zona alta	300.4	Antibagno	3.4	Deposito	4.8
WC 1	2.1	Distribuzione attori	44.2	WC disabili	3.8	Disimpegno	3
WC 2	1.9	Camerino 1	13.2	Distribuzione uffici	29.6	WC 1	1.5
Antibagno	10.4	Camerino 2	14.2	Distribuzione uffici	53.1	WC 2	1.8
WC disabili	4	Camerino 3	13.2	Ufficio 1	26.2	WC 3	1.8
Magazzino	16.8	Camerino 4	9.2	Ufficio 2	19.8	Antibagno	6.9
Distribuzione	4.6	Camerino 5	10.6	Servizio igienico	3.8	WC disabili	5.5
Magazzino secco	10.5	Camerino disabili	13.4	Ripostiglio	2.7	Ripostiglio	15.3
		Camerone 1	18.2	Ufficio 3	44	Sala Ristorante	136.4
		Camerone 2	17.1	Ufficio 4	14.3	Impianti	13.7
		Vestibolo disimpegno	89.6	Archivio	8.1	Deposito	7
		Spogliatoi uomini	20	WC 1	17.7	Disimpegno	4.4
		Distribuzione	5.2	WC 2	1.8	Cucina	46
		Spogliatoi donne	22	Antibagno	3.4	WC 1	1.7
		Ripostiglio	2.7	WC disabili	3.8	WC 2	1.8
		Bagni uomini	23.7			Antibagno	3.4
		Bagni donne	20			WC disabili	3.8
		Ripostiglio	2.2				

## Il CEM prevede

**Sasso 1:** i locali, quale BAR, con possibilità di fruizione dall'esterno (spiaggia), uffici e sala ristorante con possibilità di mettere tavolini all'esterno.

**Sasso 2:** sono spazi di accesso, guardaroba, reception ed al terzo livello un locale utilizzabile.

**Sasso 3:** magazzino e sala teatrale;

**Sasso 4:** camerini, sale prove, locale giovani.

Tutti i Sassi sono dotati di ascensore al fine di abbattere le barriere architettoniche e garantire l'accesso ai disabili.

L'area esterna potrà essere utilizzata per eventi.

## Costi

PISU	€ 10.000.000,00
Avanzo di Amministrazione	€ 200.000,00
Proventi concessione gas	€ 2.000.000,00
Mutuo Cassa DD.PP.	€ 845.000,00
Fondazione CARIPOLO	€ 2.800.000,00
Contributo BPN	€ 360.000,00
Alienazione immobile	€ 745.000,00
Importo complessivo	€ 16.950.000,00



## CITTA' DI VERBANIA

Piazza Garibaldi, 15

28922 Verbania

Tel: 0323/54211

Mail: sindaco@comune.verbania.it

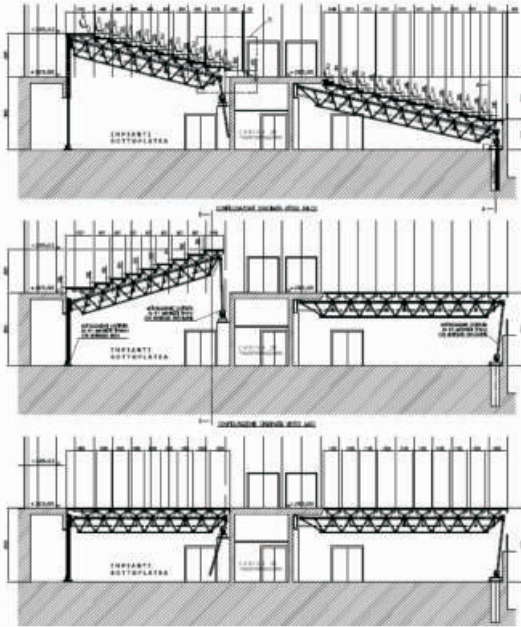
web: www.comune.verbania.it



## Centro Eventi Multifunzionale

## Idee e proposte

### “Tribune mobili”



### Da problema a risorsa

Questa amministrazione si sta misurando con un'opera che ha ereditato e che ha lacerato la comunità verbanese. **Vi è il rischio reale di avere un'area non utilizzata sul lago. Per evitare questa sciagurata ipotesi, abbiamo verificato tutti i costi per la realizzazione dell'opera e ora stiamo ripensando l'utilizzo di questa struttura.**

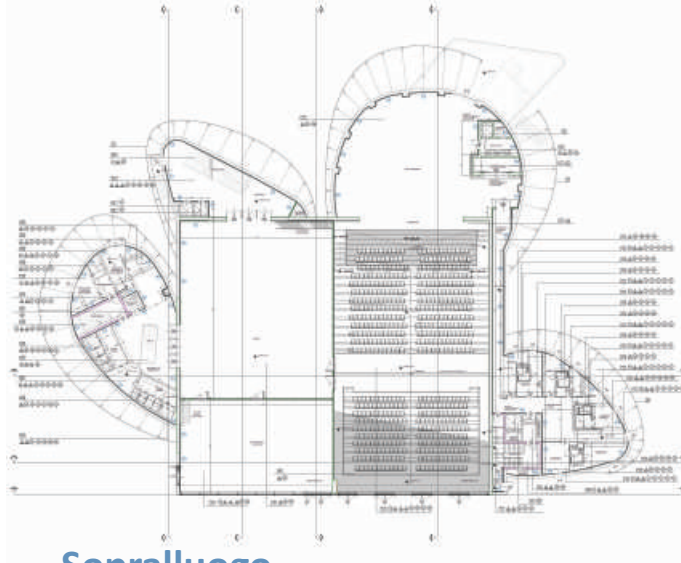
Noi proponiamo di dare vita ad un polo culturale-turistico integrato: teatro, biblioteca, parco di Villa Maioni, porto turistico, Villa Taranto, Villa S. Remigio, ciclabile verso Pallanza e Villa Giulia, rafforzando l'accesso al lago con specifici percorsi e rendendo fruibile la spiaggia per eventi.

Ad oggi abbiamo operato modifiche per garantire la funzionalità: è in corso l'allestimento scenotecnico con fondi risparmiati, la progettazione preliminare dell'area a parcheggio (non prevista) nella zona dell'ex gasometro chiedendo altri fondi alla Regione, su finanziamenti europei e scadenza dicembre 2015.

Stiamo valutando a fondo quali servizi ed attività inserirvi, affinché il CEM divenga un polo di aggregazione per i cittadini di Verbania, per i comuni limitrofi, e **un'opportunità per il rilancio culturale, turistico e occupazionale della zona.**

**Per pervenire a raggiungere questo obiettivo chiediamo a tutte le associazioni di volontariato, alle forze sociali presenti in Verbania ed a tutti i cittadini che entro il 10 dicembre, mandino le loro proposte/progetti al Dipartimento Lavori Pubblici del Comune, in via Brigata Valgrande Martiri.**

### “Sala teatrale e sale polivalenti”



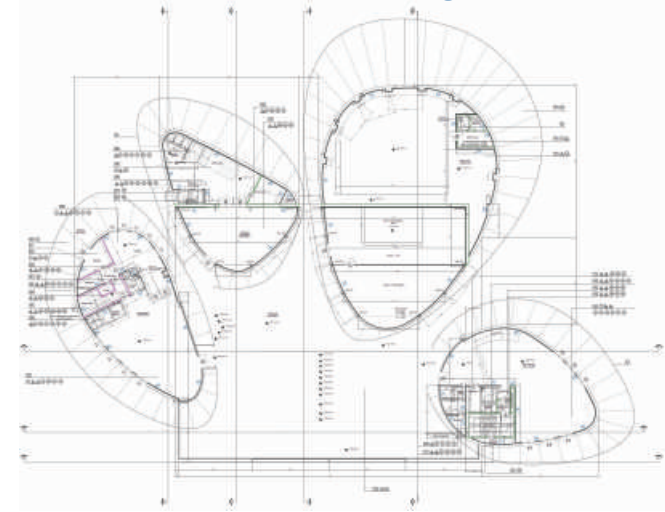
### Sopralluogo

Per questo alleghiamo immagini e una breve illustrazione, anche programmando delle visite mirate al cantiere; **UN APPOSITO INCONTRO PUBBLICO** sarà organizzato **entro la fine del 2014.**

Stiamo investendo sul futuro della città, e insieme possiamo far sì che un'opera nata per assecondare il protagonismo di pochi possa essere una realtà in cui sono protagonisti i cittadini.

Grazie della paziente attenzione.

### “Sala ristorante e sale giovani”



### Descrizione

Il Centro Eventi Multifunzionale (CEM) è caratterizzato dall'involucro e dalla sua capacità di evocare le forme di grandi “sassi” che sottendono alla composizione architettonica ed al linguaggio formale adottato dal progettista.

La struttura di supporto dell'involucro è realizzata in archi e centine in legno lamellare che danno la forma ai così detti “sassi”. Si tratta di una serie di centine l'una diversa dall'altra ancorate a volte al C.A. a volte ad elementi in metallo. Sopra la struttura lamellare viene posato un assito, che definisce la forma dell'involucro, realizzato in tavoloni in abete sui quali verrà posata una specifica stuoia sintetica tridimensionale con funzione di telo di adattamento e di traspirazione, atta a garantire la micro ventilazione ed ad abbattere il rumore. Il manto di finitura consiste in lastre di laminato di zinco titanio prepatinato grigio chiaro. La facciata vetrata che dal salone principale prospetta verso il lago, sarà realizzata senza colonne intermedie a tutto vantaggio della trasparenza dell'affaccio verso il lago. Le tribune mobili hanno la funzione di variare l'assetto della sala teatrale in varie configurazioni a seconda dell'utilizzo che si intende farne.